

Schnitt a-a



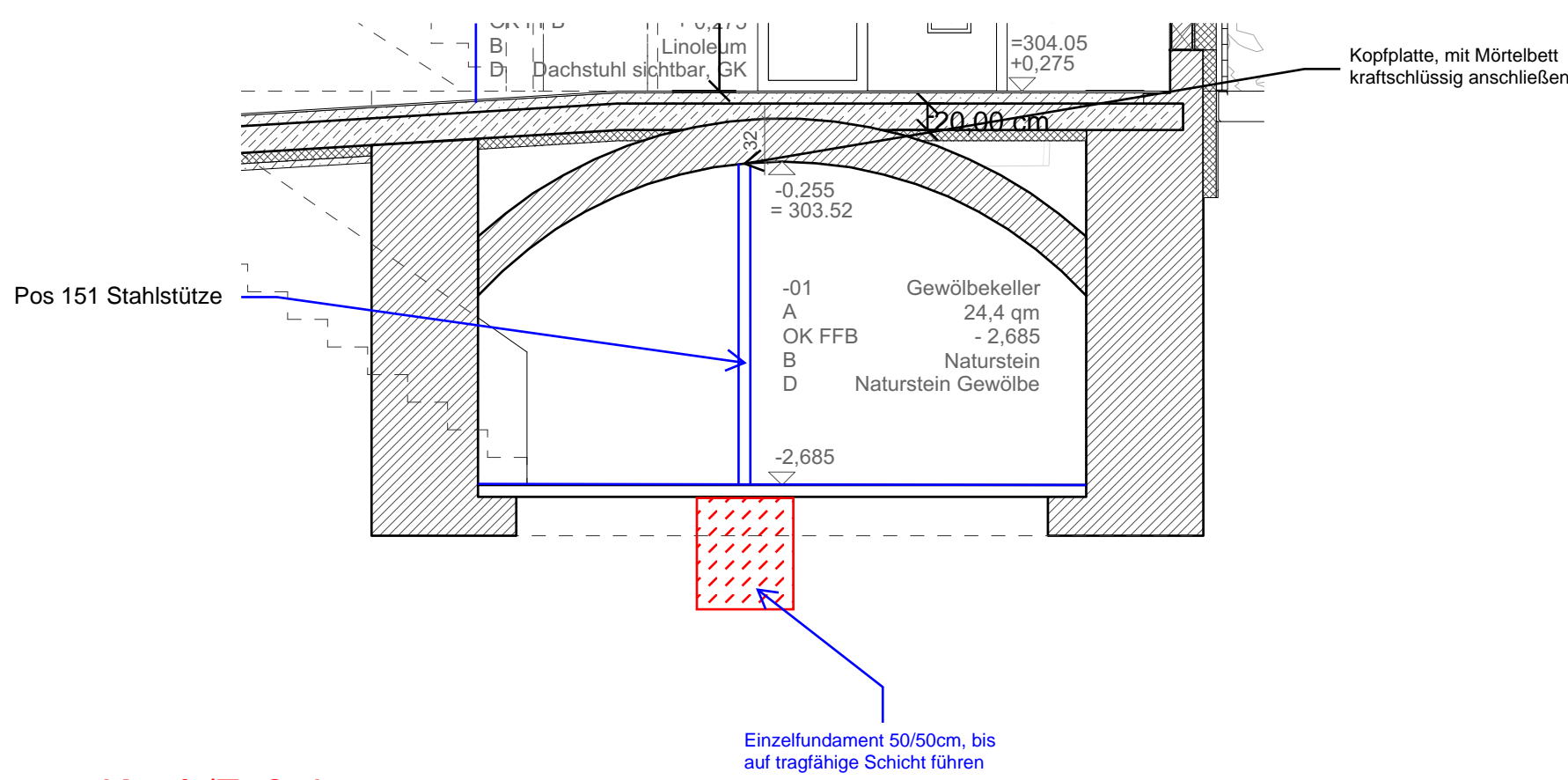
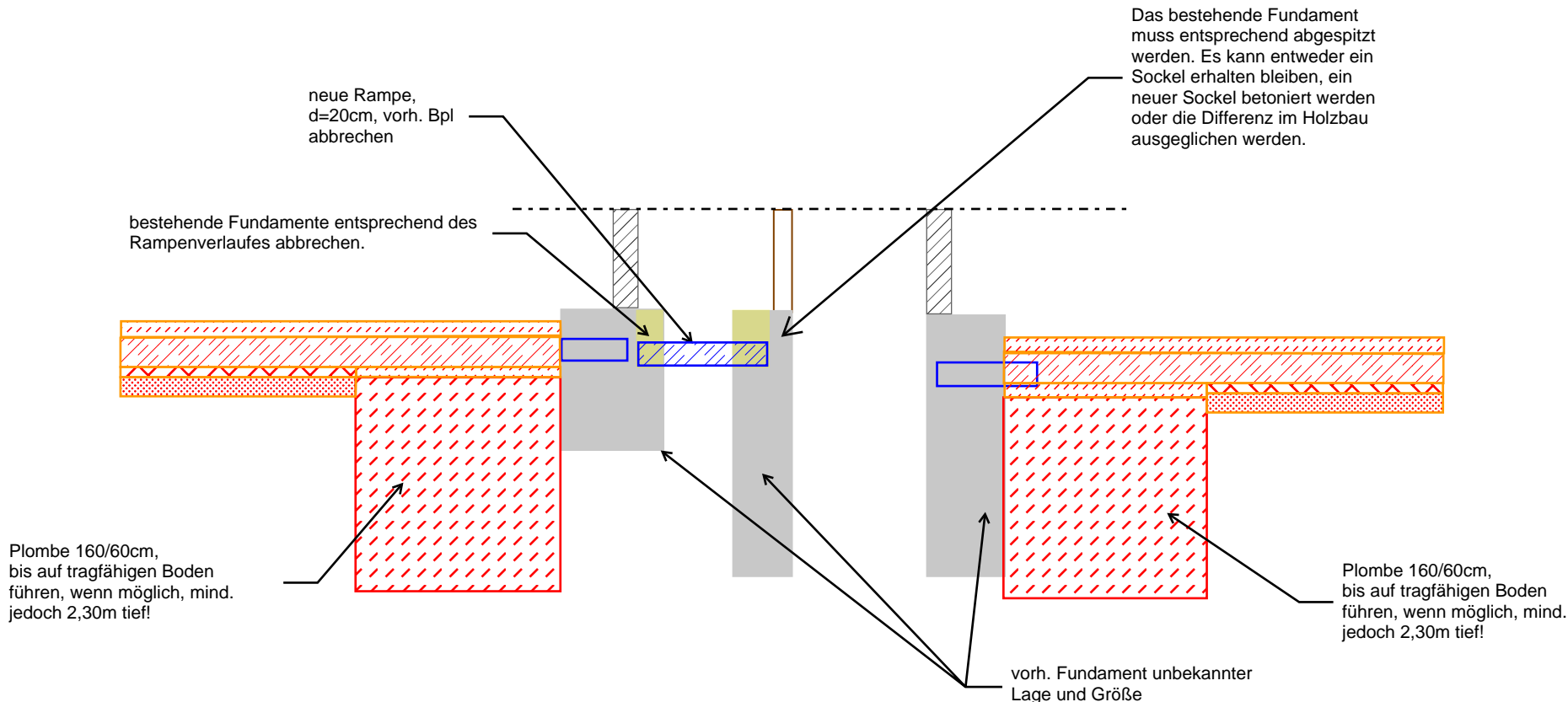
Das bestehende Fundament muss entsprechend abgesetzt werden. Es kann entweder ein Sockel erhalten bleiben, ein neuer Sockel betoniert werden oder die Differenz im Holzbau ausgeglichen werden.

Die durchschnittliche Fußbodenhöhe liegt bei ca. 304.30müNN. Fußbodenaufbau: ca. 18cm => OK Fdnt ca. 304.11müNN (+0.377)

neu Bpt OK = 304.05 bis 303.79 müNN (+0.275 bis +0.015)

Sprung in der Bodenplatte Bestand OK bei ca. 303.85 müNN (ca. 150)

Schnitt b-b best. Innenwand:



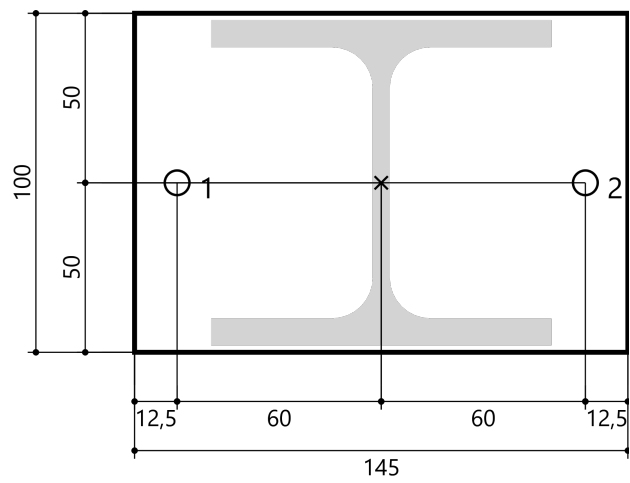
Kopf-/Fußplatte

Ankerplattendetails

Material der Ankerplatte S 235 (St 37)
Ankerplattendicke t = 8 mm
Durchgangsloch im Anbauteil d=9 mm

Anbauteil

Profiltyp HEA 100



Anker (Fußplatte)

Ankersystem

Anker

Zubehör

fischer Bolzenanker FAZ II Plus
Bolzenanker FAZ II Plus 8/10, galvanisch verzinkter Stahl

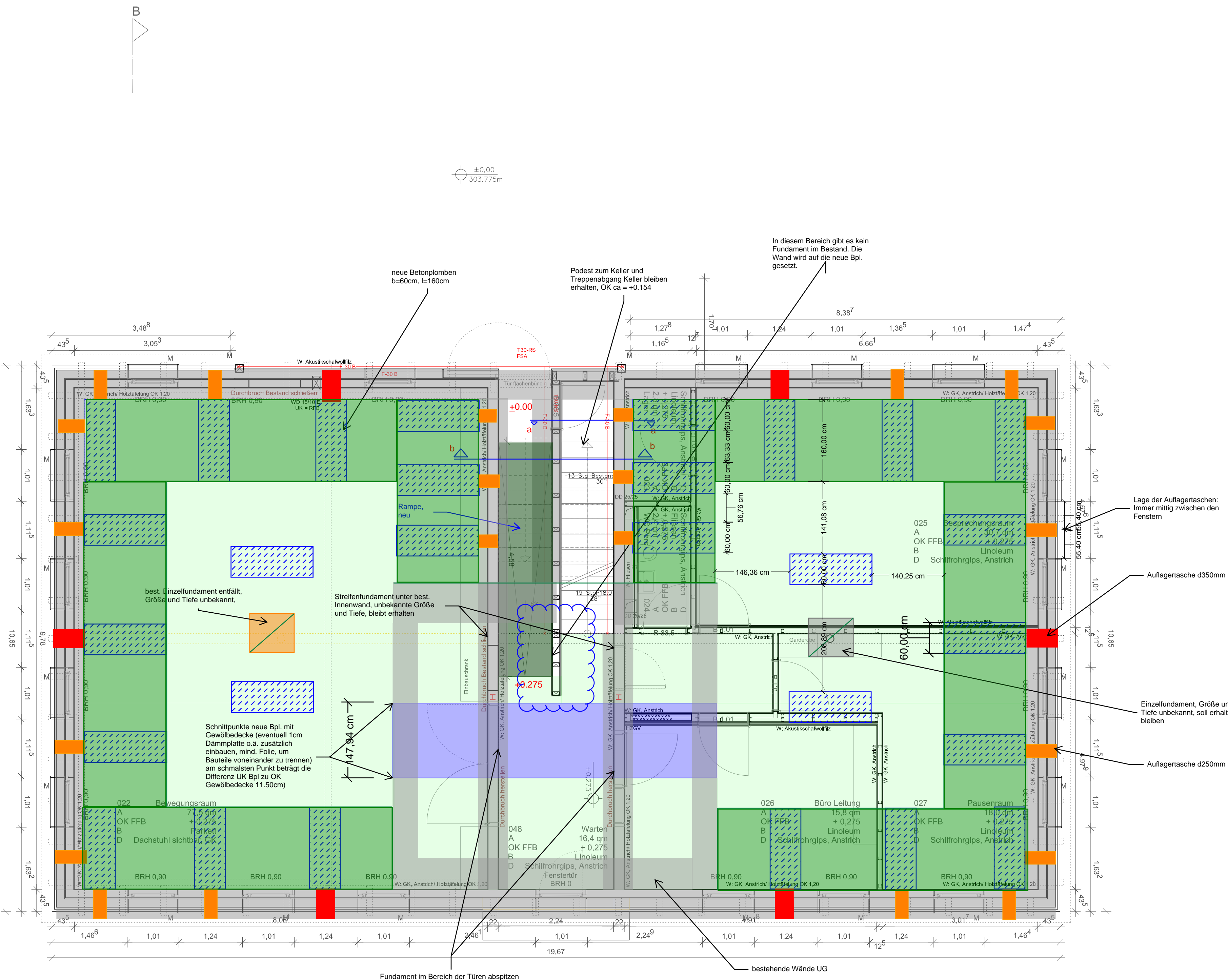
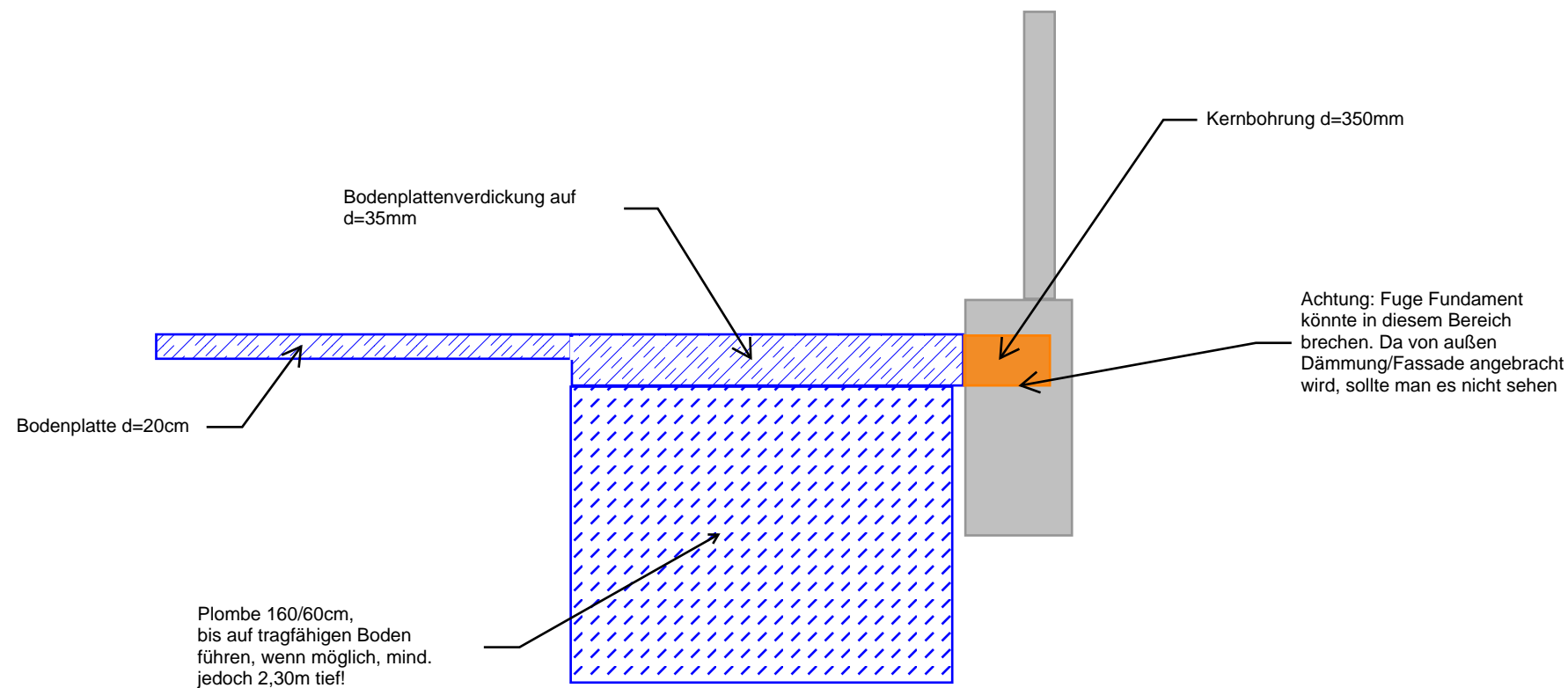
Handausbläser Groß ABG
Quattric II 8/100/165

Art.-Nr. 564574
Art.-Nr. 567782
Art.-Nr. 546988

Anker (Kopfplatte)

Ankerstange Fischer FIS A M8x110 +
Injektionsmörtel FIS V plus

Schnitt Bereich Kernbohrung:



- Kernbohrung d=250mm
- Kernbohrung d=350mm
- Vertiefung der Bodenplatte auf 35cm

Hinweis: Die genaue Lage der Plomben kann erst vor Ort geklärt werden. Eventuell müssen die Plomben von der Außenwand weiter in Richtung Gebäudeninneren verschoben werden. Bei der Planung der Leitungen etc. sollte daher etwas "Puffer" eingeplant werden!

Alle Höhen beziehen sich auf ±0,00 = 303,775 mNN		
	KFG Umbau und Erweiterung Kita Im Freihof - Bauabschnitt 2 Bestandsgebäude	
	Projekt	Umbau und Erweiterung Kita Im Freihof - Bauabschnitt 2 Bestandsgebäude
	Bauherr	Stadtverwaltung Göppingen FB Immobilienwirtschaft
	Im Freihof 13 73035 Göppingen - Faumdau	Nördliche Ringstraße 35 73033 Göppingen Fachbereichsleitung: Frau Christiane Flitschen
	Darstellung LV Rohbau - Anhang 02 - Fundamente und Bodenplatte	Plannummer 02 Projektkürzel KFG Datum 16.12.25 Plangröße ISO A0 Index
		Massstab 1:200